

NAJAD

BENELUX

Rick Hilckmann

JACHTWERF DE GREVELINGEN

Haven Kloosternol 1 4322 AK Scharendijke

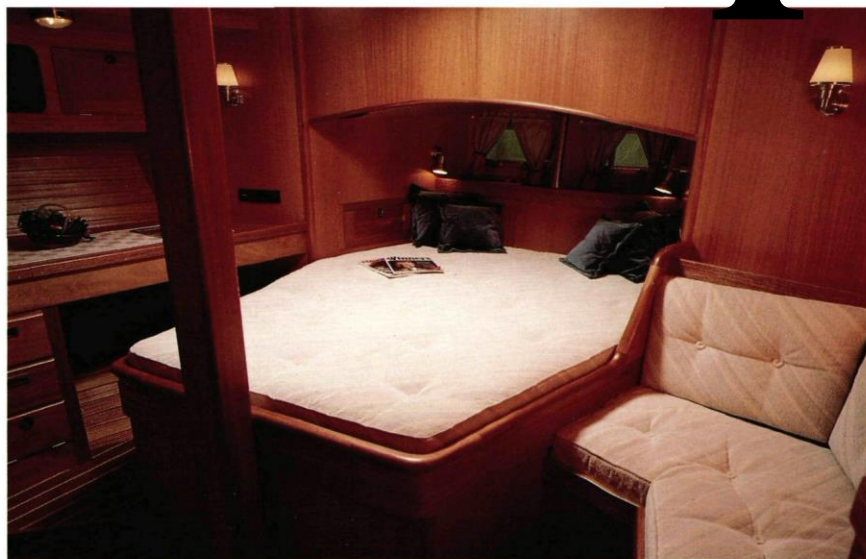
Telefoon 01117-2341/1490 Fax 01117-2203 Privé 01117-1378

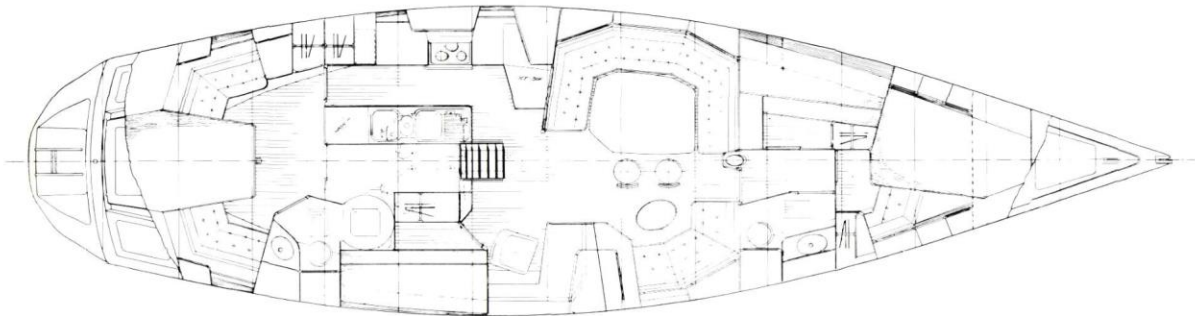
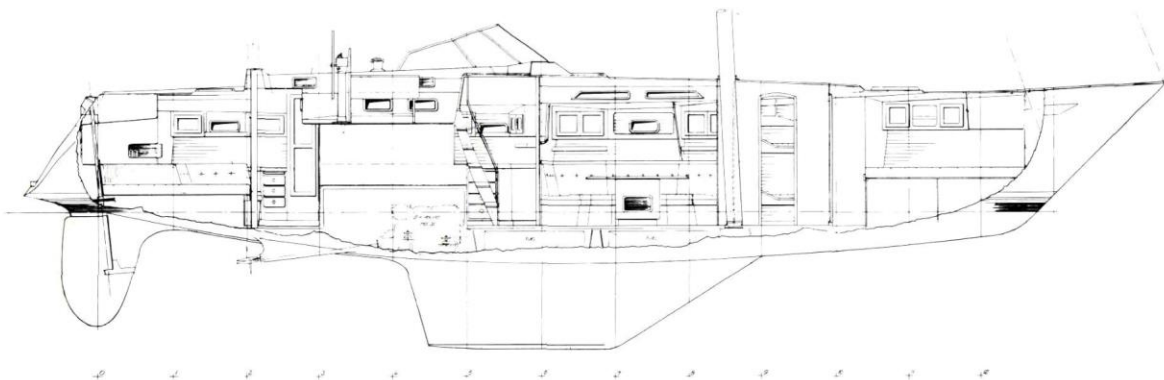
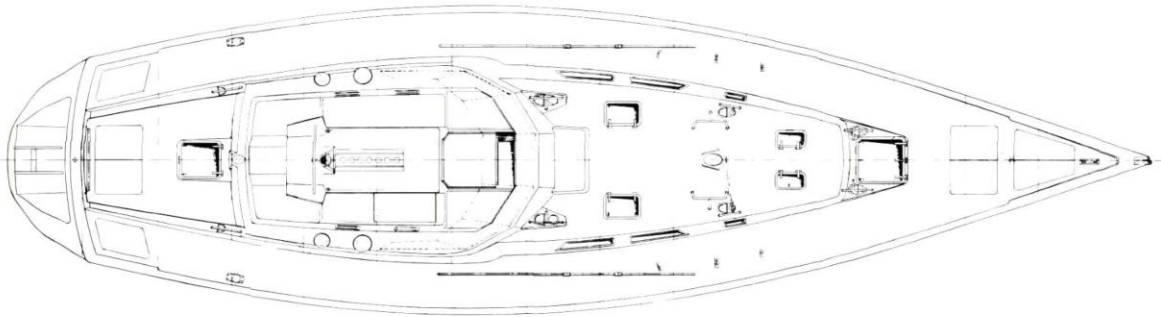
HISWA TE WATER '93



NAJAD
510







SPECIFICATIONS		SAILS	
L.O.A.	15.50 m	Mainsail	55 m ²
L.W.L.	13.55 m	Genwa I	90 m ²
Beam	4.60 m	Genwa II	72 m ²
Draft	2.20 m	Jib	40 m ²
Displacement	approx. 20,000 kg	Spinnaker	200 m ²
Keel, lead	approx. 7,000 kg	Stormjib	16 m ²
		Engine:	
		Volvo Penta	
		TMD441 1110 kW	
		Designer: Carl Beyer	



Built to Lloyd's register of shipping standards.



Lagom till NAJADVARVETS 20-års jubileum 1991, stod helt nya produktionslokaler färdiga i Henån.

Vår satsning grundas på att vi vill ge våra båtbyggare bästa tänkbara arbetsmiljö och förutsättningar för att vi skall kunna vidareutvecklas och ytterligare befästa vår position som ett av de absolut ledande kvalitetsvarven.

Vår utbyggnad har även inneburit kraftfulla åtgärder för att förbättra vår verksamhets inverkan på

den yttre miljön. Detta har blivit det största steget på en målmedveten väg mot alltmör hänsynsfull produkt- och produktionsteknik. Vi inser att ökande krav i den riktningen kommer att adderas till de redan höga krav på utförande, prestanda och komfort som ställs på våra båtar idag. Och vi vill vara väl förberedda att tillmötesgå även dessa krav.

Kvalitet är för oss på NAJADVARVET liktydigt med en nöjd kund. En kund som fått bästa möjliga

bemötande i alla sina kontakter med varvet. En kund som investerar i en NAJAD, investerar i en långvarig förtroenderelation till oss, något som vi är mycket stolta över. Ett förtroende som varvets alla medarbetare känner och gör sitt bästa att leva upp till.



In 1991 the year of our twentieth anniversary a complete new production shop was built in Henån, which provides a modern boatbuilding environment for our craftsmen. We have planned for further development in order to secure NAJAD's position as one of Europe's leading quality yards. At the same time it gives us the opportunity to play our own part in caring for the environment, which we are aware will increasingly become a requirement in the production of the high quality designs.

Quality for us at the NAJAD yard means a proud owner. An owner who has enjoyed the best possible treatment from the yard and who owns a yacht that fulfills his highest expectations. If you invest in a NAJAD, you also invest in a long relationship with us of which we are proud. We set standards which all members of our yard try at all times their best to achieve.



Der Erfolg unsere Boote bringt unserer Werft stetiges Wachstum, 1991 feierten wir unser 20.

Firmenjubiläum und konnten zugleich unsere neuen Fertigungshallen in Henån in Betrieb nehmen. Sie verbessern unsere Arbeitsleistung entscheidend und helfen mit, die Zukunft der NAJAD-Werft zu sichern und unseren Ruf als Qualitäts-Werft weiter zu festigen.

Der Ausbau unserer Werft hat auch Maßnahmen für den Umweltschutz mit eingeschlossen. Insbesondere konnten wir auf dem Weg zu einer umweltschonenden Fertigungstechnik ein gutes Stück vorankommen. Denn neben der Herstellung erstklassiger Boote werden auch in diesem Bereich steigende Anstrengungen von uns erwartet. Wir sind bemüht, diesen Anforderungen gerecht zu werden.

Wir auf der NAJAD-Werft streben danach, durch Qualitätsarbeit zufriedene Kunden zu gewinnen. Wir sind immer für unsere Kunden da und haben für alle Wünsche und Probleme ein offenes Ohr. So bedeutet ein Boot von uns auch eine dauerhafte und vertrauensvolle Beziehung zu uns. Diesem Grundsatz fühlt sich jeder NAJAD Mitarbeiter verpflichtet. Denn unser Ziel ist es, daß ein NAJAD-Boot höchsten Kunden-erwartungen voll entspricht. Wir werden alles tun, um Ihr Vertrauen zu rechtfertigen.

Båtarna på bilderna är i vissa fall utrustade utöver standard. Rätt till ändringar i konstruktion, utförande och utrustning förbehålles.

In some of the illustrations, the boats are fitted with extra equipment. The rights is reserved to alter design, construction and equipment.

Die im Prospekt abgebildeten Yachten sind zum Teil mit Extrazubehör ausgerüstet. Wir behalten uns das Recht vor, ohne vorherige Ankündigung Änderungen der Konstruktion, Ausführung und Ausrüstung vorzunehmen.



The logo for NAJAD features the word "NAJAD" in a bold, italicized, dark red serif font. It is centered between two horizontal lines. Each line consists of a thick top bar and a thinner bottom bar, with a small gap in the center.

NAJADVARVET AB
S-440 90 HENAN, SWEDEN
TELEPHONE +46 (0)304310 70, FAX +46 (0)304311 79

Produktion: IMAGE PROFIL MARKNADSKOMMUNIKATION, Sorseland / Agency: by4, CALMARORAGET - REPROMA, Lywell

NAJAD 510

Hauptabmessungen

Länge über alles	15,50 m
Länge in der Wasserlinie	13,55 m
Breite	4,60 m
Tiefgang	2,20/1,95 m
Verdrängung	ca. 20.000 kg
Kielgewicht	ca. 7.000 kg
Motor: Volvo Penta TMD41A	110 kW (150 PS)
Masthöhe ü.d. Wasserlinie, evtl. Antennen ausgenommen	
I Sloop	21,70 m
II Ketch*	20,20 m

Segelfläche

Großsegel	ca.	55 m ²
Genua I*	ca.	90 m ²
Genua II	ca.	75 m ²
Kreuzfock*	ca.	24 m ²
Spinnaker*	ca.	190 m ²
MPS*	ca.	160 m ²
Besan*	ca.	19 m ²

Wasser	1.200 l
Diesel	700 l
Fäkalientank	2 x 60 l

* = Extraausrüstung

Konstrukteur: Carl Beyer

Zertifikat

Jedes Boot steht unter Aufsicht von Lloyd's Register of Shipping. Mit jedem Boot folgt ein individuell nummeriertes Zertifikat. U.a. Rumpf, Rüsteisen, Ruder, Kieleinfassung und Motorfundament stehen unter Bauaufsicht.

Rumpf

Der Rumpf ist aus verstärktem Glasfaserkunststoff nach der Sandwich-Methode gebaut. Als Distanzmaterial wird Balsaholz verwendet. Die Bodenwrangen, Längs- und Querverstrebungen, Motorfundament sowie der Mastfuß sind von vorne bis achtern einlaminert. Dekorstreifen und Wasserlinie sind im Gelcoat eingelegt. Eine integrierte Scheuerleiste mit Messingschiene läuft entlang der Rumpfseite. Das Unterwasserschiff ist mit Antifouling behandelt. Die tragenden Schotten sind von beiden Seiten mit dem Rumpf zusammen-

laminert. Bade- und Sicherheitsplattform im Heck integriert.

Deck

Das Deck ist nach der gleichen Konstruktion wie der Rumpf gebaut. Die Arbeits- und Sitzflächen sind mit massivem 12 mm Teakholz in Silicon Gummi belegt. Zur Vermeidung von Schmutzstreifen am Rumpf, ist das Deck von innen mit Regenwasserabläufen versehen. Insgesamt 5 große Stauräume die vom Deck aus zu erreichen sind.

Kiel

Der Kiel ist aus Antimon-legiertem Blei und wiegt ca. 7000 kg. Er ist mit 14 Nirostbolzen, M20, an den Rumpf gebolzt.

Rigg

Mast und Baum in silbereloxiertem Aluminiumprofil. Mastlänge 21,70 m. Der Mast ist durchgehend und steht direkt auf der Bodenkonstruktion, ist mit drei Salingen, Decksbeleuchtung, Motorlaterne, innenlaufenden Fallen, Dirk und Flaggleinen ausgerüstet. Für Extrafallen sind Pilotleinen eingezogen und der Mast ist für eine Spinnakerausrüstung vorbereitet. 2 Fallwischen Lewmar 44 STC, sowie Winsch für Unterliekstrecker und Schnellreff über Fallenstopper. Großschot mit Kugellagerblock, Großschotwisch, fester Baumniederholer, Genuaschot und Mastkörbe. Rollfockeinrichtung Furlex. Kutter und/oder Ketchtakelung ist möglich.

Segel

Großsegel mit durchgehenden Latten. 3 Reff 515/400 g/m², Genua II (130% Rollgenua) 330 g/m².

Motor

Volvo Penta TMD 41 A, Marinediesel, Zweikreis, Süßwassergekühlt. 110 kW bei 3800 Umdrehungen/Minute. Mechanisches Wendegetriebe mit Einhebelschaltung. Instrumententafel mit Drehzahlanzeige, Anzeige für Wassertemperatur und Öl Druck, Voltmeter,

akustischem Alarmgeber bei zu niedrigem Öl Druck und zu hoher Kühlwassertemperatur und Stunden-zähler. 3-flügeliger fester Bronze-Propeller auf einer 40 mm Welle aus Nirosta. Der Motor ist an 4 Gummikissen aufgehängt um Vibration zu verhindern. Der Motorraum ist gut isoliert und durch eine Tür leicht zugänglich.

Elektrische Ausrüstung

12 V, 145 Ah Startbatterie für den Motor. 24 V, 288 Ah für den übrigen Verbrauch. Die Batterien werden durch zwei Wechselstromlichtmaschinen von 50/70 A aufgeladen. Instrumententafel am Navigationstisch mit Schalter, Sicherungen, Kraftstoff- und Wasseranzeige, Voltmeter und 24 V Steckdose. 24 V Steckdosen auch in beiden Toilettenräumen und im Cockpit. Motorinstrumententafel im Cockpit mit Voltmeter, Drehzahl-, Kühlwassertemperatur- und Öl Druckanzeige, sowie einem Stunden-zähler. Den Bedürfnissen angepasste Beleuchtung in sämtlichen Schlaf-, Aufenthalts- und Arbeitsräumen. Zugelassene Navigationslichter, Decksbeleuchtung, VDO Log, Echolot und Windmess-Instrumente im Süll am Niedergang eingebaut.

Steuerung

Steuersäule und Ruderüberführung in erstklassiger Qualität. Ruderschaft ϕ 60 mm kugelgelagert aus Nirosta und Ruderbeschlag aus Bronze. Steuerrad aus Nirosta mit Elchleder bezogen. Auf der Steuersäule ist ein 150 mm Plath-Kompass angebracht, von einem Nirosta-Bügel geschützt. Friktionsbremse am Steuerrad. Leicht zugängliche Notsteuerung über dem Schaft achtern.

Cockpit

Großes geräumiges Cockpit, geschützt durch eine Windschutzscheibe aus gehärtetem Glas in Alurahmen. Ein Spritzverdeck auf der Windschutzscheibe gibt zusätzlichen Schutz bei schlechter Witterung. Die Bänke, Cockpitsüll und Abstellflächen

jachtwerf de grevelingen

4322 AK Scharendijke
Jachthaven Kloosternol 1
Telefoon: 01117-2341/1490
Fax: 01117-2203
Bank: ABN-Amrobank Zierikzee
Bankrek. no.: 42.84.17.671
Postbank: 48.79.137
Ingeschr. K.v.K. Middelburg 24568
BTWnr. NL 008331558B01
Lid HISWA

PERSINFORMATIE

Nieuwe produkten op de Hiswa tentoonstelling te water in sept.1993

Merk en type: NAJAD 510
Ligplaats Hiswa te water: JA,S 103
Ontwerper: CARL BEYER
Werf: NAJAD VARVET AB, HENAN ZWEDEN
Importeur: NAJAD BENELUX / JACHTWERF DE GREVELINGEN
HAVEN KLOOSTERNOL 1
4322 AK SCHARENDIJK
01117-2341/1490 FAX 2203

Lengte over alles: 15.50 mtr
Lengte waterlijn: 13.55 mtr
Grootste Breedte: 4.60 mtr.
Diepgang: 2.20 mtr.
Bouwmateriaal: POLYESTER
Tuigage: SLOEP/KOTTER/KITS
Standaard zeiluitrusting: GROOTZEIL-FOK
Zeilopp.aan de wind: 130 M2
Motor: VOLVO PENTA TMD 41 110 KW
Aantal slaappleatsen: 8
Gewicht: 20.000 KG
Prijs inkl.18,5% BTW: HFL.1.130.000,= af werf Zweden
Toelichting: De NAJAD 510 is het top model van de NAJAD werf. Dit schip kan zowel met een 8 koppige bemanning gevaren worden als met en kleine familie. De inrichting kan geheel naar smaak van de eigenaar ingericht worden. Leverbaar is dit schip ook met deckhouse. Het is een schip met een uitzonderlijk comfortabele binnenruimte en met zeer goede zeileigenschappen.
De NAJAD 510 is een produkt van zeer hoogstaande Zweedse kwaliteitsbouw.

Levering volgens HISWA-voorwaarden

PRIJSLIJST NAJAD 510

Januari 1993

NAJAD 510 zoals technische beschrijving in de standaarduitvoering	Hfl. 1.130.000,= standaard
Teak op opbouw	standaard
Verwarming Eberspächer D7L	standaard
Warm water, incl. waterpomp	standaard
Vuilwatertank toilet voor	standaard
Vuilwatertank toilet achter	standaard
Koelsysteem 24 volt	standaard
Koelkast 24 volt	standaard
220v walaansl. met aardlekschakelaar en 6 stekkerdozen	Hfl. 2.420,= standaard
220v pompelaar voor warm water	Hfl. 2.490,=
Acculader 50Ah, 12 volt met controle lamp	Hfl. 2.305,=
Acculader 30Ah, 24 volt met controle lamp	Hfl. 982,=
Extra accu 135 Ah	Hfl. 25.228,=
Diesel generator 6 kw	Hfl. 11.965,=
Autohelm ST 7000 24 volt	standaard
Autohelm ST 50 log	standaard
Autohelm ST 50 echolood	standaard
Autohelm ST 50 windmeter	standaard
Autohelm ST 50 multi-repeater	standaard
Cassetterecorder Blaupunkt met 2 boxen	Hfl. 2.060,=
Twee extra boxen in de kuip	Hfl. 420,=
Gasafsluiter	Hfl. 425,=
3 kleurentoplicht met ankerlicht	Hfl. 618,=
Boegschroef 8pk 24 volt	Hfl. 14.650,=
Geïsoleerde achterstag met coaxkabel	Hfl. 1.037,=
Grootzeilreefinr. Seldén met kuipbediening	Hfl. 24.954,=
Rolreefinstallatie Seldén Furlex voor kotterstag 10 c	Hfl. 6.176,=
Spiboom aan mast inclusief lift	Hfl. 3.107,=
Spi uitrusting incl. vallieren	Hfl. 5.437,=
Spi winchen Lewmar 54 CST	Hfl. 8.903,=
Vaste neerhouder Seldén Rod Kick Nr.2	standaard
Achterstagspanner hydraulisch	standaard
Ankerwinch op dek, electrisch	standaard
60 mtr. ankerketting	standaard
35 kg CQR anker	standaard
Kap om kuip af te dichten	standaard
Reefgenua 88 m ²	Hfl. 11.252,=
Kotterstagfok radial, 40m ²	Hfl. 5.445,=
Stormfok 15 m ²	Hfl. 2.525,=
Halfwinder 150 m ² inclusief toebehoren	Hfl. 11.175,=
Spinaker triradiaal 200 m ²	Hfl. 11.420,=
Porcelijn en bestek	standaard
Transport Zweden-Scharendijke met inklaring en verz.	op aanvraag

Alle prijzen inclusief 17,5% BTW af werf Scharendijke. Prijswijzigingen en koersverschillen voorbehouden. Bankgaranties voor rekening koper. Betalingscondities 30% bij opdracht, 40% bij begin bouw en 30% bij aflevering werf Zweden. Hiswa voorwaarden zijn van toepassing.

NAJAD BENELUX

Haven Kloosternol 1
4322 AK Scharendijke

Telefax : 01117-2203
Telefoon : 01117-2341 / 1490

sind mit massivem Teak in Silicongummi belegt. Staufächer im Cockpitsüll. Motorinstrumente im Süll hinter Plexischeibe versenkt. Abschließbare Backskiste Stb. Lenzpumpe in Membranausführung. 2 Lenzabläufe ϕ 50 mm. Teakgrating auf dem Cockpitfußboden.

Decksaustrüstung

Zwei Großschotwinschen 44 CST. Zwei Backstagwinschen 30 CST. Zwei Genuaschotwinschen 66 STC. Genuaschienen auf Deck mit Traveller. Doppelte Umlenklöcke auf Achterdeck. Bug- und Heckkorb, doppelte Seereling, Stb und Bb zum öffnen, 4 Klampen, 2 Springpoller mittschiffs, Stevenbeschlag mit integrierte Ankerrolle. CQR-Anker 35 kg, elektrischer Ankerwisch mit 60 m Kette 10 mm. 10 Stück Portlight mit Stahlrahmen in Nirosta zum öffnen in der Rumpfseite und 2 Portlight im Cockpit zum öffnen. 4 Fenster im Aufbau, 3 Skylight 50x50 cm, 1 Skylight 60x60 cm und 2 Stück 19,5x34 cm.

Einrichtung

Einrichtung aus ausgesuchtem matt behandeltem Khaya-Mahagoni.

Vorschiff

Durch eine Tür vom Salon getrennt. Bequeme Doppelkoje 2,05x1,30 m, Stehhöhe 1,90 m. Geräumiger Kleiderschrank und Regale. Unter den Kojen große Stauräume. Großes Skylight unter der Decke.

Doppelkabine I

Bb Doppel-Crewkabine mit Kleiderschrank. Skylight unter Decke und Portlight im Rumpf zum öffnen.

Toilettenraum vorn

Der vordere Toilettenraum liegt in der Passage zum Vorschiff, Stehhöhe 1,95 m. Waschbecken und Toilette aus Porzellan, die Pumptoilette ist an einem Fäkalientank angeschlossen, fließend warm/kalt Wasser, großer Spiegel, separater Ablauf für Duschwasser, angeschlossen an einer elektrischen Pumpe, Portlight zum öffnen, Stauraum unter dem Waschbecken und über der Toilette.

Salon

Hell und großzügig mit einer Stehhöhe von 2,05 m. U-förmiges Sofa Bb um einen großen Salontisch. Stb Sitzecke mit Tisch und Barschrank. Viel Stauraum in dem Schränken,

Bücherregalen und unter den Sofas. Doppeltes Skylight unter der Salondecke.

Pantry

Große Pantry Bb. Doppelte Spüle mit Ablauffläche, kardanaufgehängter Gasherd mit Backofen, feste Gasleitung zum Ankerkasten achtern mit Ablauf, Gaslekanzeige zwischen Gasflasche und Leitung. Eisbox in zwei Etagen 200 l in Nirosta mit Ablauf, Kühlung durch ein Kompressoraggregat. Fließend warm/kalt Wasser, elektrischer Kühlschrank, viel Stauraum für Lebensmittel und Geschirr. Schneidebrett, Müllbeutelhalter. 2 Portlight zum öffnen.

Navigationsplatz

Stb am Niedergang mit guter Kommunikationsverbindung zum Cockpit. Tisch mit aufklappbarem Deckel zum Seekartenkasten. Schubladen unter dem Navigations-tisch, Karten- und Deckenlampe, viel Platz für Navigationsinstrumente. Fach unter Deck für große Seekarten. Portlight zum öffnen.

Doppelkabine II

Stb achtern des Kartentisches liegt eine Doppelkabine mit Kleiderschrank und Portlight zum öffnen.

Achterkabine

Der Ausdruck "Owner's cabin" passt gut für diese geräumige Achterkabine mit 1,90 m Stehhöhe. U.a. großes Doppelbett, Sofa, Schminktisch, viel Stauraum, Kleiderschrank. Ein Skylight unter der Decke und Portlight in den Rumpfseiten und am Heck tragen zu dem hellen, freundlichen Eindruck bei.

Toilettenraum achtern

Im Anschluß an der Achterkabine liegt der zweite Toilettenraum mit einer Pumptoilette, angeschlossen an einem Fäkalientank. Waschbecken aus Porzellan, fließend warm/kalt Wasser, separate Duschkabine. Portlight zum öffnen.

Alternativer Einrichtungsplan möglich.

Belüftung

Die Kombination vom einem kondensfreien Sandwich Rumpf/-Deck, 6 Skylight und 12 Ventile (Portlight) im Rumpf/Aufbau zum öffnen, 6 Doradeventile und 3 Electroluxventile sorgt für ausreichende Belüftung und gewähr-

leistet eine trockene, angenehme Luft im Boot.

Sonstige Standardausrüstung

- . Eberspächer Warmluftheizung D7L
- . Spritzverdeckverlängerung
- . Windmessenanlage
- . Echolot
- . Log
- . Geschirr, Besteck und Gläser für 8 Personen
- . 4 Stück Festmacherleinen
- . 6 Stück Fender 10"
- . 3 Stück Feuerlöscher
- . Flaggenstock
- . 3 Stück Winschkurbel, davon 2 mit Arretierung
- . 2 Stück Rettungsringe

Änderungen vorbehalten.

NAJADVARVET AB

S-440 90 HENÄN, Schweden
Telefon: 0046 304 310 70
Telefax: 0046 304 311 79

NAJAD DEUTSCHLAND

Bergstraße 35
2447 HEILIGENHAFEN
Telefon: (04362) 22 10
Telefax: (04362) 62 67

NAJAD DEUTSCHLAND's Partner im Süden

Yachtagentur J. Meltl GmbH
Aiterbach 19
8219 RIMSTING/CHIEMSEE
Telefon: (08054) 506
Telefax: (08054) 354

Preisliste Najad 510

Oktober 1992

DM Exportpreis
excl MwSt*

DM Preis
incl MwSt*

Najad 510 laut technischer Beschreibung in der

Grundausrüstung ausgerüstet:	850.700,00	969.798,00
Teak auf dem Laufdeck, Aufbau und Cockpit	Standard	Standard
Heizung Eberspächer D7L	Standard	Standard
Warmwasser incl Druckwasser	Standard	Standard
Septictank vorderes WC	Standard	Standard
Septictank WC achtern	Standard	Standard
Eisbox mit Kühlkompressor, 24 Volt	Standard	Standard
Kühlschrank, 24 Volt	Standard	Standard
220 Volt Landanschluß, FI-Schalter, 6 Steckdosen		
20 m Anschlußkabel mit Eurostecker	1.823,00	2.078,22
220 Volt Heizpatrone für Warmwasser	Standard	Standard
Batterieladegerät, 12 Volt, 50 Amp	1.875,00	2.137,50
Batterieladegerät, 24 Volt, 30 Amp	1.736,00	1.979,04
Extra-Batterie 12 Volt, 135 Ah	740,00	843,60
Generator, Diesel, 6 KW	19.000,00	21.660,00
Autohelm ST 50 Sea Talk, Log, Lot, Wind und Multifunktionsinstr.	Standard	Standard
Autohelm Autopilot ST 7000, 24 Volt	9.012,00	10.273,68
GPS Navigator Koden KGP 910	5.111,00	5.826,54
Cockpitdisplay für Navigator	860,00	980,40
Cassettenrecorder Blaupunkt Bremen, 2 Lautsprecher	1.552,00	1.769,28
2 Extra-Lautsprecher im Cockpit	316,00	360,24
Gasfernschalter	320,00	364,80
3-Farbenlaterne mit Ankerlicht	465,00	530,10
Bugstrahlruder 8 PS/5,86 KW	11.032,00	12.576,48
Isoliertes Achterstag mit Koaxkabel	781,00	890,34
Großsegelreffanlage Seldén mit Cockpitbedienung	18.794,00	21.425,16
Vorsegelreffanlage Seldén für Kutterstag 10 C	4.652,00	5.303,28
Spinnakerbaum am Mast incl Lift	2.340,00	2.667,60
Spinnakerausrüstung incl Fallwisch am Mast	4.095,00	4.668,30
Spinnakerwischen Lewmar 54 CST	6.705,00	7.643,70
Fester Baumniederholer Seldén Rodkick Nr. 2	Standard	Standard
Achterstagspanner, hydraulisch	Standard	Standard
Ankerwinde auf Deck, elektrisch	Standard	Standard
60 m, 10 mm Ankerkette	Standard	Standard
35 kg CQR-Anker	Standard	Standard
Sprayhood mit Cockpitpersenning	Standard	Standard
Reffgenua I, biradial, 88 m ²	8.475,00	9.661,50
Kutterstagfock, 40 m ²	4.100,00	4.674,00
Sturmfock, 15 m ²	1.901,00	2.167,14
Spanker, 150 m ² , incl Zubehör	8.417,00	9.595,38
Spinnaker, triradial, 200 m ²	8.601,00	9.805,14
Porzellan und Besteck für 8 Personen	Standard	Standard

* Alle Preise gelten ab Werk Henån/Schweden. Die Übergabe der Yacht erfolgt auf der Werft. Preisänderungen sind der Werft vorbehalten. Absicherung der Anzahlung des Bestellers auf seine Kosten durch Bankbürgschaft möglich. Kosten: DM 110,- Grundgebühr je Bürgschaft + Zinsen 0,16% per Monat. Zahlungsbedingungen: 30% bei Vertragsabschluß, 40% spätestens bei Baubeginn und 30% vor Übergabe. Im übrigen gelten die Allgemeinen Geschäftsbedingungen* des Verkäufers.

