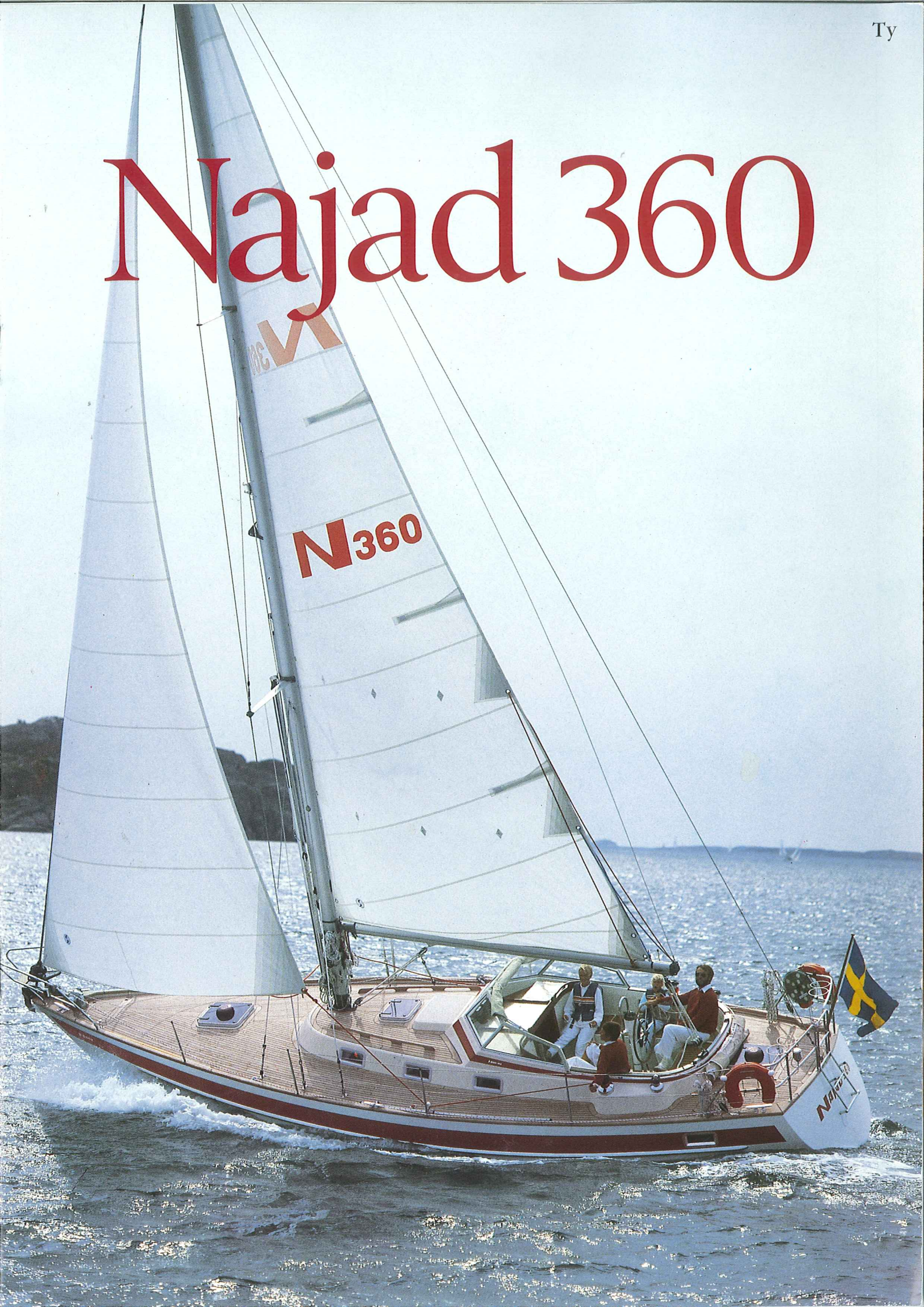


Najad 360





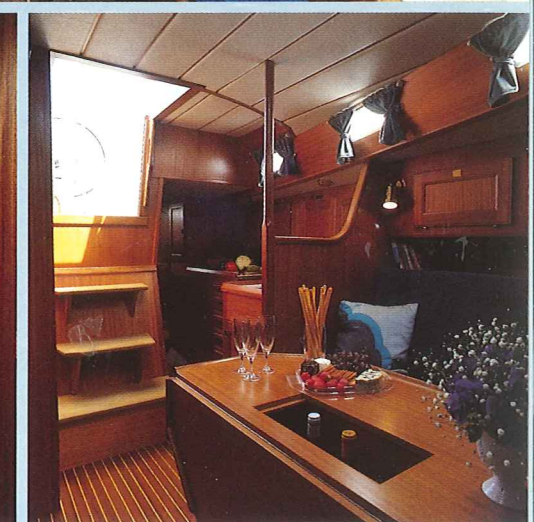
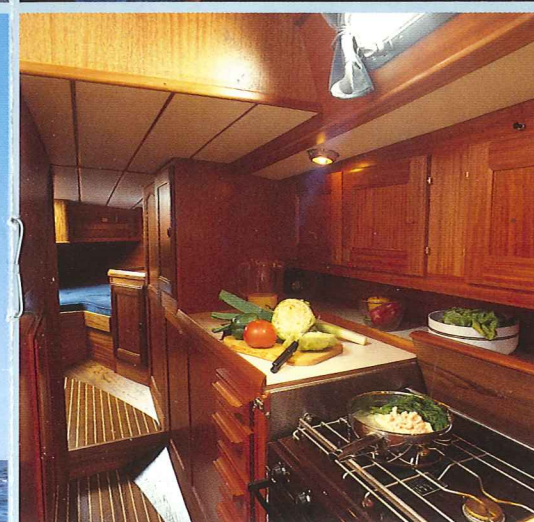
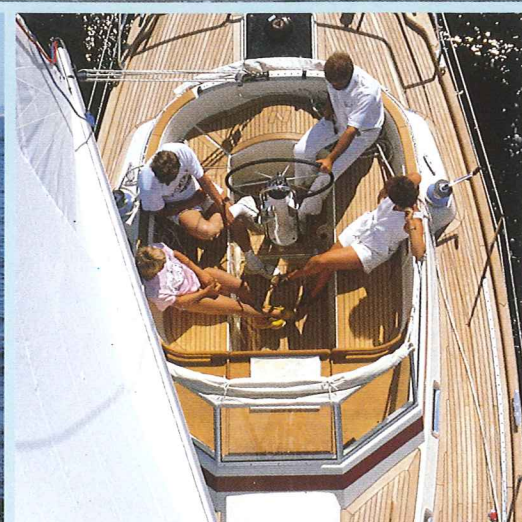
Im Land der Mittsommernacht hat der Bootsbau gute Tradition. Dafür liefert die Najad-Werft auf der Insel Orust in Bohuslän den überzeugenden Qualitätsbeweis.

Rund 1000 hochwertige Najad-Boote sind

bereits von Stapel gelaufen, um in internationalen Gewässern die Segel zu setzen. Dazu gehört auch die „Najad 360“ – ein schnelles Langstreckenboot, das bewährte Handwerkskunst und fortschrittliche Fertigungstechniken beispielhaft verbindet.

Bei der Herstellung der exklusiven Yachten gehen die sachverständigen Najad-Bootsbauer mit viel Geschick und Sorgfalt zu Werke. Dieser Aufwand zahlt sich aus: Eine Najad Yacht bietet Perfektion bis ins kleinste Detail. Mit einem Komfort, den anspruchsvolle Skipper zu schätzen

wissen. Auf der Najad-Werft im skandinavischen Bootsbau-Zentrum Bohuslän macht Erfahrung den Meister. Dies zeigt sich auch im vorbildlichen Service und der umfassenden Betreuung vor und nach dem Kauf. Bei Najad sind Sie herzlich willkommen.



Mit kraftvoller Eleganz geht die Najad 360 auf große Fahrt. Verlässlich und sicher, woher der Wind auch weht. Der geteilte Lateralplan und das starke Ruder garantieren ruhiges Seeverhalten und wendige Manöver. Dadurch lässt sich die Najad 360 in allen Situationen ausgezeichnet beherrschen.

Zur außergewöhnlichen Leistung kommt ein Ausstattungskomfort, der Maßstäbe setzt. Im geräumigen Cockpit findet der Skipper alle Bequemlichkeiten, geschützt gegen Wetter und Wind. Winschen und Beschläge sind von höchster Qualität. Genau wie die modern geschnittenen Segel, mit denen es beim Trimmen

keinerlei Probleme gibt.

Unter Deck bietet die Najad 360 alles, was das Leben auf See und im Hafen komfortabel macht. Repräsentative getrennte Wohn- und Schlafräume mit viel Platz und Stauraum für die große Reise. Ein stilvoller Salon zum gemütlichen Beisammensein, getrennte Schlafräume

und eine anspruchsvolle Pantry mit funktionaler Ausstattung.

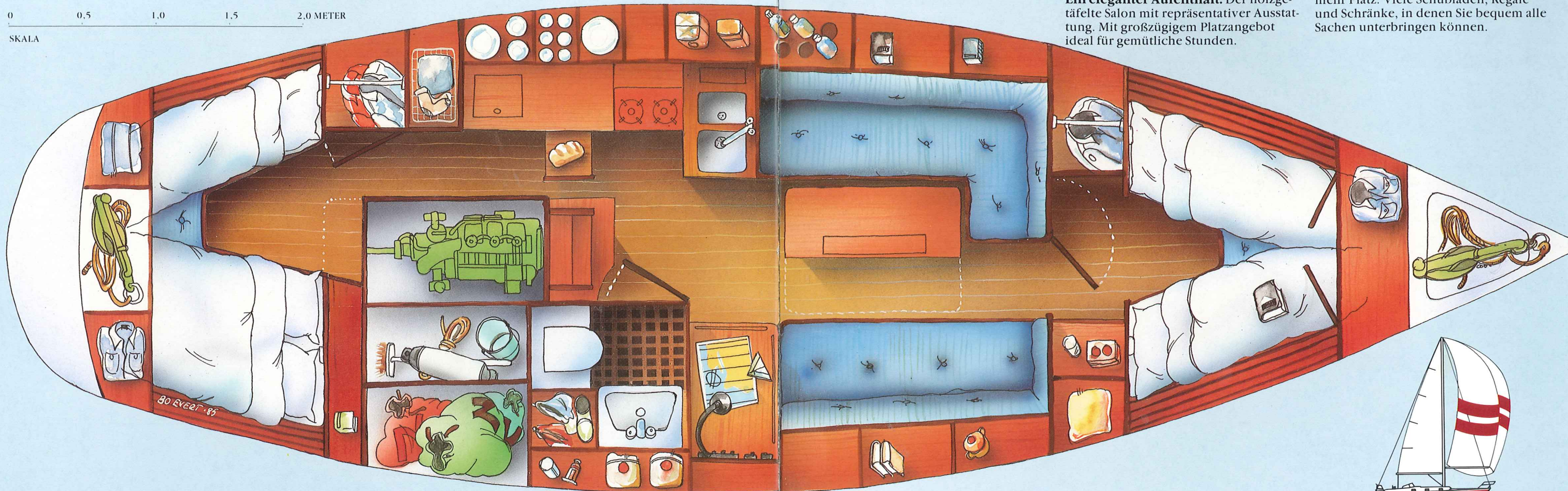
Mit wenigen Handgriffen lassen sich im Salon zusätzliche Schlafplätze schaffen. Die gesamte Einrichtung besteht aus edlem Mahagoni, das handgeschliffen und mattlackiert ist.

Gute Raumaufteilung und erstklassige Ausstattung gehören zu den Gütezeichen der Najad 360. Bei jeder Einzelheit spüren Sie die kundige Hand der Bootsbauer, die selbst in und mit ihrer Yacht leben.

Diese Liebe zum Detail macht die Najad 360 zu einem Fahrtenboot, das zu den beliebtesten seiner Klasse zählt.

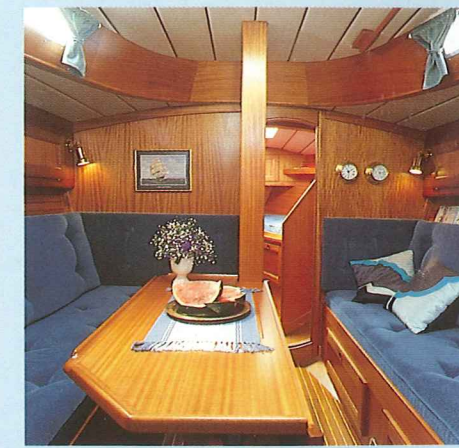


0 0,5 1,0 1,5 2,0 METER
SKALA

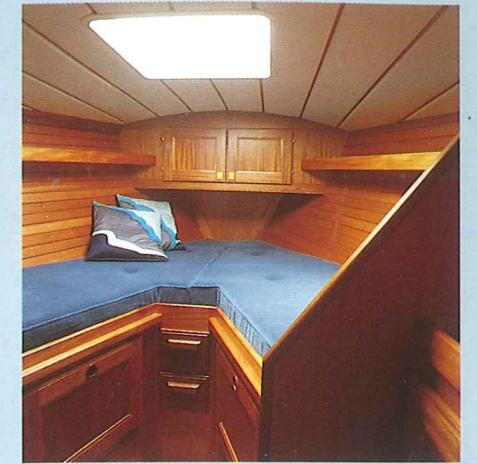


Eine Pantry für den anspruchsvollen Smutje. Gut Essen und Trinken an Bord ist für das Wohlbefinden der Crew sehr

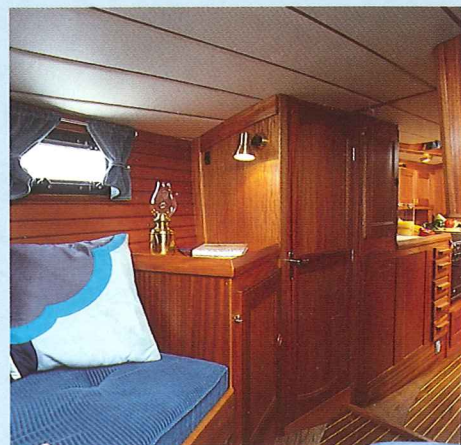
wichtig. In der zentralen Pantry findet ein Profi-Koch alles, was er für seine Kochkunst braucht.



Ein eleganter Aufenthalt. Der holzgetäfelte Salon mit repräsentativer Ausstattung. Mit großzügigem Platzangebot ideal für gemütliche Stunden.



Vorplik mit viel Platz. Zusätzlicher Raum unter den Kojen schafft noch mehr Platz. Viele Schubladen, Regale und Schränke, in denen Sie bequem alle Sachen unterbringen können.



Geräumige Achterkajüte mit viel Komfort. In diesem Schlafraum werden Sie sich wohlfühlen. Zur aufwendigen Standardeinrichtung gehören eine breite Doppelkoje, ein Sitzplatz sowie große

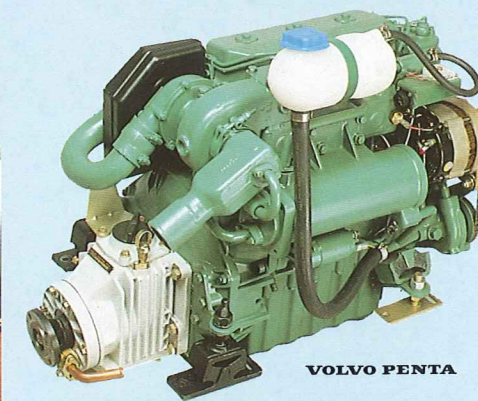
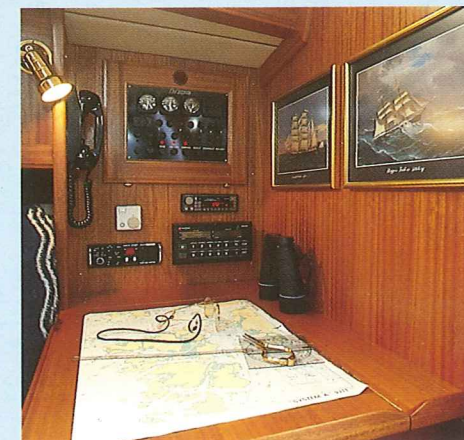
Schränke mit Staufächern und Schubladen. Mit viel Platz für Kleidung und alle persönlichen Kleinigkeiten.



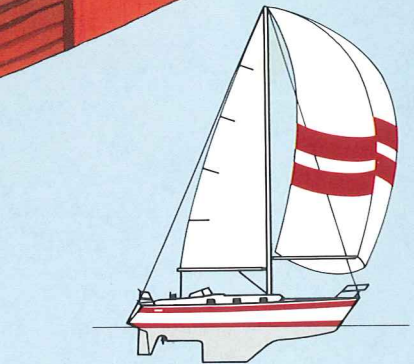
Wash- und Toilettenraum mit Stehhöhe: Der Sanitärbereich befindet sich mittschiffs und ist schnell von überall erreichbar. Unempfindliche Oberflächen erleichtern die Pflege. Im übrigen ist der helle, geräumige Raum wie das ganze Schiff in ausgesuchten Mahagoni ausgestattet.

Der Arbeitsplatz für den Navigator. Die Navigationsecke ist ein gutes Beispiel für exakte Raumplanung. Instrumente, Ausrüstung, Seekarten und alles weitere hat Platz. Der Navigator wird

durch den übrigen Betrieb an Bord nicht gestört und hat guten Kontakt mit dem Rudergänger.



Ein leistungsstarkes Kraftpaket. Die Najad 360 ist mit einem Dreizylinder Schiffsdiesel Volvo Penta 2003 Turbo ausgerüstet. Dieser 43 PS (32 KW) starke Antrieb gibt dem Boot eine Geschwindigkeit von etwa 8 Knoten. Zuverlässigkeit bei Dauerleistung und robuste Tech-



Länge über Alles 10,75 m
Länge in der Wasserlinie 9,25 m
Breite 3,40 m
Tiefgang 1,75 m
Verdrängung 7 t
Segelfläche 56 m²
Masthöhe über Wasser 15,5 m
Motor: Volvo Penta 2003 Turbo, 43 PS (32 kW).

nik gewährleisten lange Haltbarkeit. Ein weit verbreiteter und gut organisierter Kundendienst gibt zusätzliche Sicherheit.

Die Najad 360 entspricht den hohen Anforderungen und den Richtlinien von Lloyds. Jede einzelne Yacht wird während des Baus kontrolliert und mit Lloyds Certificate of Hull Construction geliefert.



NAJAD 360

NAJAD

NAJADVARVET AB, S-440 90 HENAN, SCHWEDEN.
TEL: +46 304 310 70. TELEFAX: 304 311 79.
TELEX: 27021 ORUBANK S.

Öhjne & Co., Marstrand.